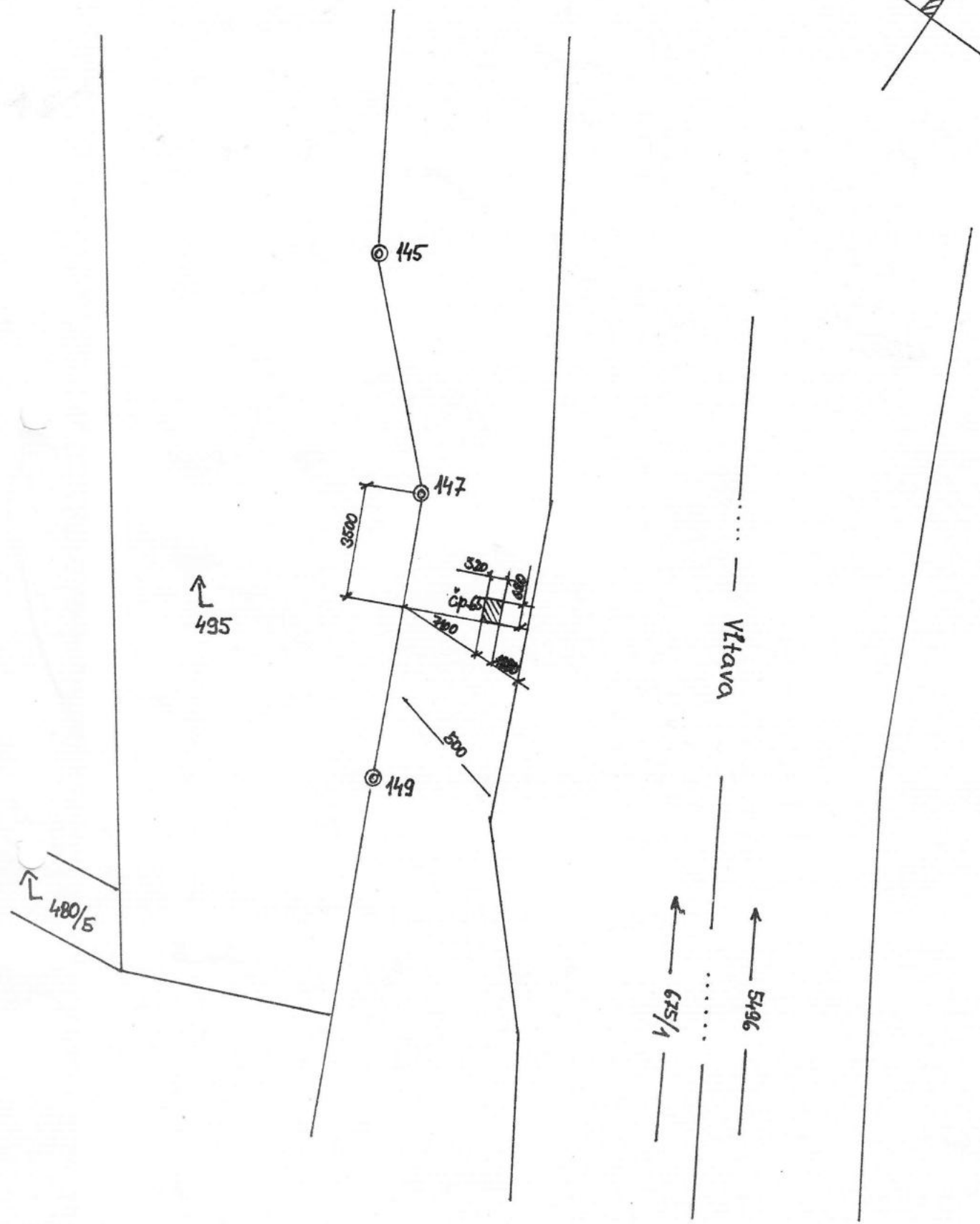


ZPRACOVAL:	Jan Hearn Bernolákova 1226 Praha 4		
MNV: Jehnědo	ONV: Písek	KNV JČKNV	
MAJITEL:	Růžena Jandová Za Pazdernou 1517 Písek		červen 1984
AKCE:	Rekreační chata č.p.65 Jehnědo - Rekolaudace		
Projektová dokumentace	PP	MĚŘÍTKO: 1:50	Č.PARÉ: 1



CHATA č.p.65 R. Jandová
k.ú. 495 JEHNĚDO
SITUAČNÍ PLÁNEK
1 : 1500

Technická zpráva

A/ Charakteristika stavby a technicko - hospodářské ukazatele.

Stručný popis

Na základě požadavku ONV v Písku je pro rekolaudaci stavby chaty čp. 65 Jehnědo KÚ Jehnědo provedena kopie starých plánek /pouze skici/, vč. provedených úprav v průběhu užívání. Jedná se o chatku o jedné místnosti a verandě částečně roubenou, částečně zděnou, /kolem komína/ částečně obíjenou, se sedlovou střechou krytou vlnitým plechem. Zděná část je omítnuta hrubými omítkami, roubená část je impregnovaná. Objekt je bez izolací, s prkennými podlahami. El. instalace není zavedena. Okna jsou jednoduchá s oplechovanou okenicí. Dveře prkenné. Pod verandou je malý sklípek bez izolací. Chatka byla postavena v roce 1934.

THÚ:

Zastavěná plocha:	32,5 m ²
Obestavěný prostor:	81,22 m ³
Obývací místnost:	17,9 m ²
Veranda:	10,0 m ²
Celková obytná plocha:	17,9 m ²
Celkové stavební náklady:	19,6 tis. Kčs

Stavba byla provedena svépomocí

Objekt je postaven na pronajatém pozemku od Jihočeských Státních lesů Protivín.

MTZ:

Materiál původní stavebník zajišťoval sám dle svých finančních možností

B/ Technický popis

1/ Základy

Betonové z betonu B 135 prokládané kamenem a to jak v části podsklepené, tak i nepodsklepené.
Vyrovnaní provedeno zásypem z výkopu základů.

2/ Zdivo

Zděná část provedena z cihel plných normálního formátu P 150 na maltu cementovou MC 50. Šířka zdiva 30 a 15 cm /dle projektu/

3/ Roubená část

Provedení z půlených kuláčů odkůrovaných z vnitřní strany obitých heraklitem a omítnutých vápno-cementovou maltou

4/ Stropy

Nosná část provedena z dřevěných bankýmů. Ze spoda obita omítanými prkny a rákosem. Omítka provedena vápenocementovou maltou, štukovaná, hlazená plstí. Izolace provedena minerální plstí. Záklop proveden prkny bez vlysů.

5/ Střecha

Sedlová, kryta vlnitým plechem na dřevěný krov

6/ Veranda

Prosklená jednoduchými okny, spodní část roubená, obitá sololakem a natřená

7/ Vybavení objektu

Topení lokální, elektrická přípojka není zavedena

8/ Zásobování vodou a kanalizace

Objekt nemá vlastní studnu ani vodovodní přípojku. Kanalizace není zavedena. Svod povrchové vody je upraven do terénu.

Zásobování vodou z místní studánky. Sociální zařízení mimo objekt - suché WC.

Jan H e m r

červen 1984

R o z p o č e t

H S V

1.	Zemní práce	400,-
2.	Základy	1 609,-
3.	Svislé konstrukce	4 900,-
4.	Vodorovné konstrukce	3 200,-
5.	Úpravy povrchů	1 150,-
6.	Ostatní konstrukce a práce	<u>1 050,-</u>
	HSV c e l k e m	12 300,- Kčs

P S V

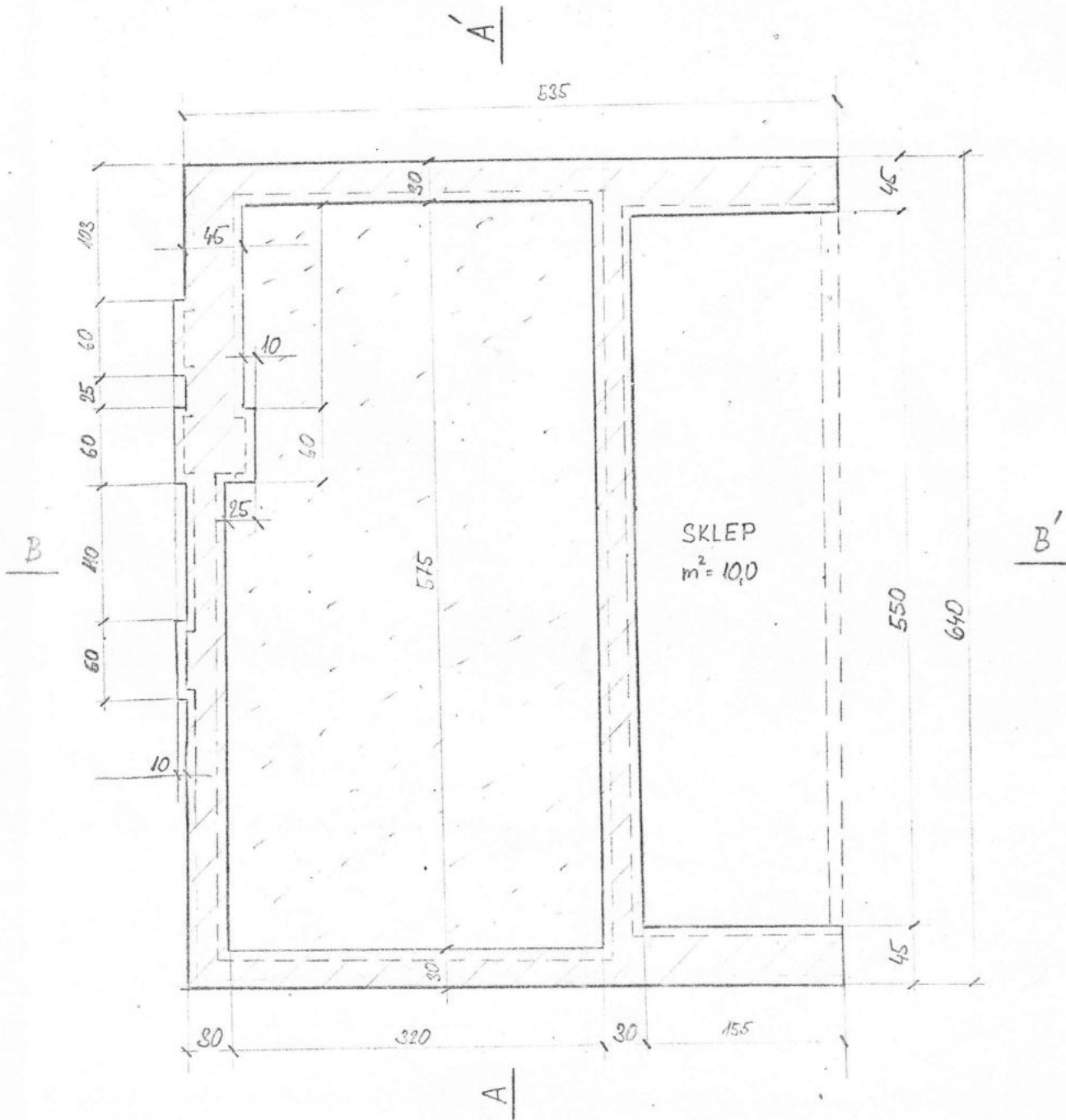
713	Izolace tepelné	1 200,-
764	Klempířské práce	600,-
766	Konstrukce truhlářské	750,-
783	Nátěry	1 200,-
784	Malty	300,-
787	Zasklívání	450,-
672	Konstrukce tesařské	<u>2 800,-</u>
	PSV c e l k e m	7 300,-

Pozn.: Odhad dle dobových cen

Jan H e m r
červen 1984

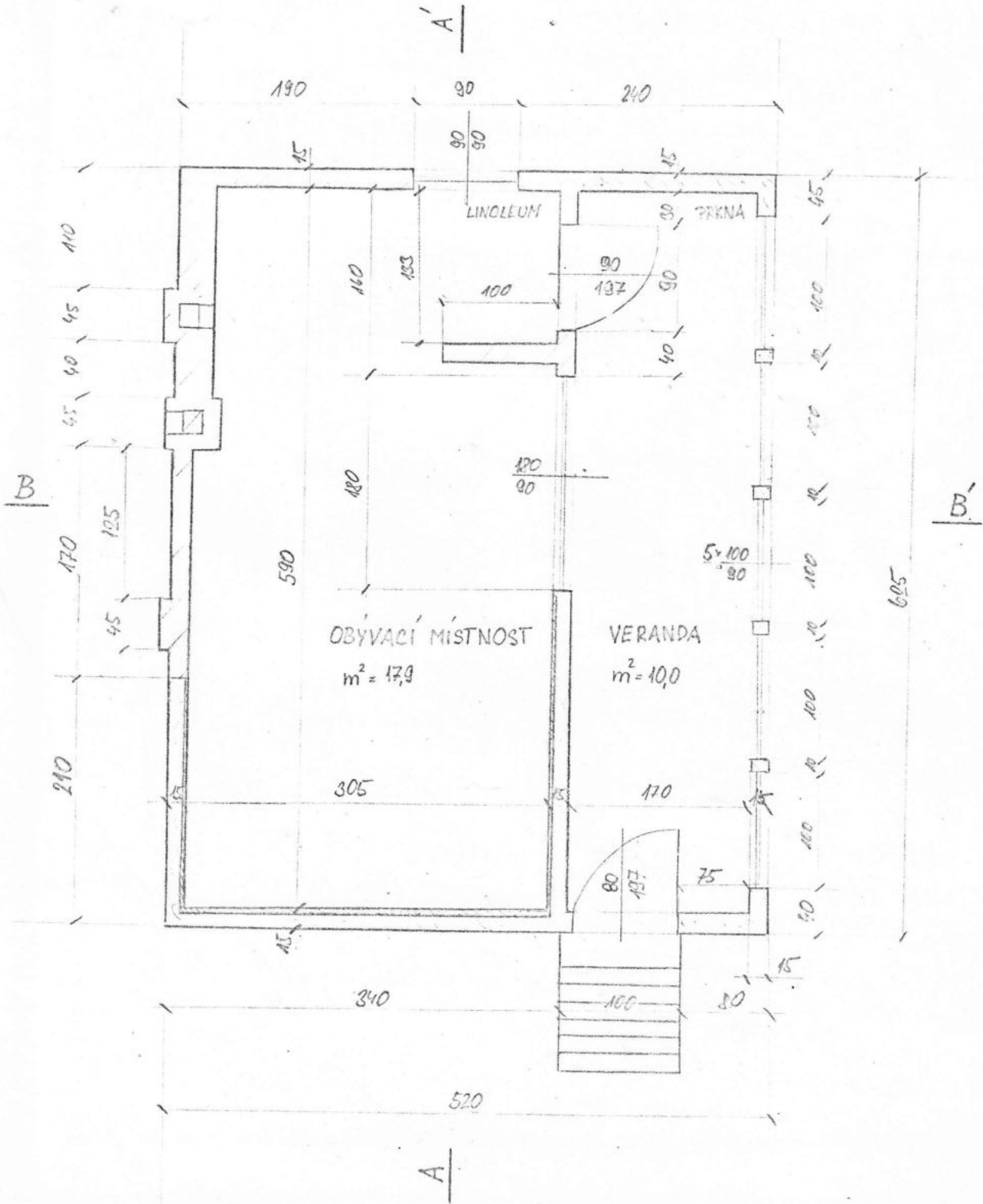
ZAKLADY - SKLEP

M = 1:50



PRÍZEMÍ

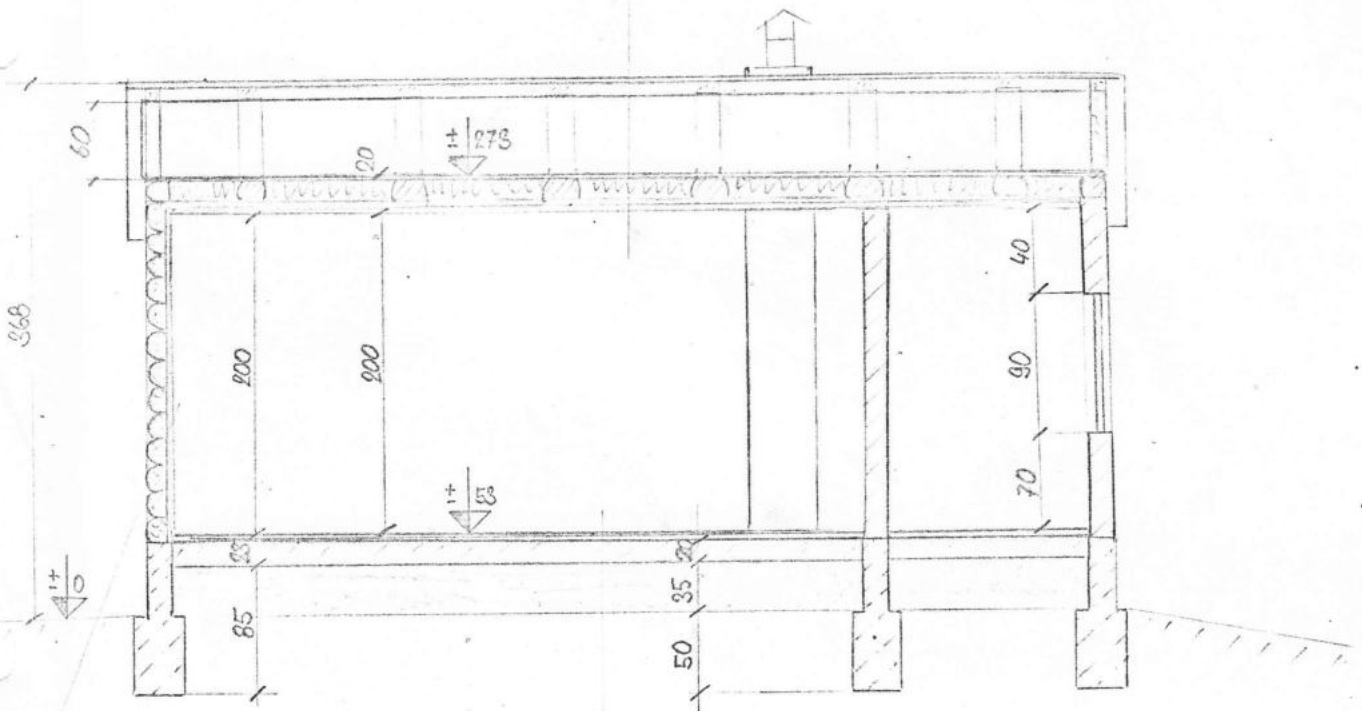
M = 1:50



ŘEZ A-A'

M = 1:50

- HRUBÁ PODLAHA
- MINERALNÍ PLST
- FOSNOVÉ TRÁNKY (BANKÝNY)
- ŠIKMÉ PODŘÍZENÍ
- PŘÍKOSOVÁ OMÍTKA

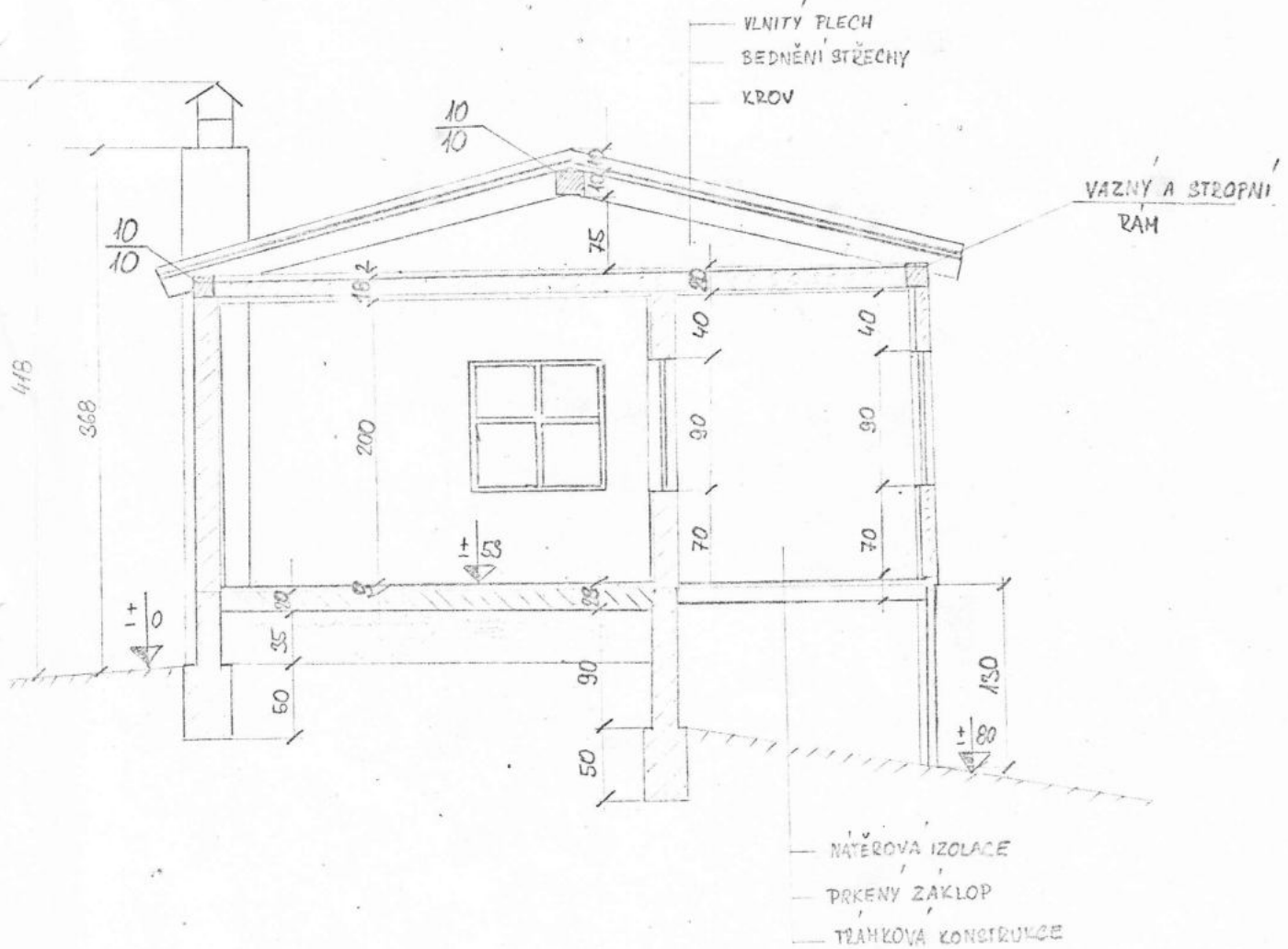


- VÁPENO CEMENTOVÁ OMÍTKA
- HERAKLIT
- PULENÉ KULÁČE

- LINOLEUM
- DŘEVĚNÁ PODLAHA NA PODLAHOVÝCH POLŠTÁŘÍCH
- BETONOVÁ HAZANINA 20 cm
- NÁSYP - JÍL - PÍSEK

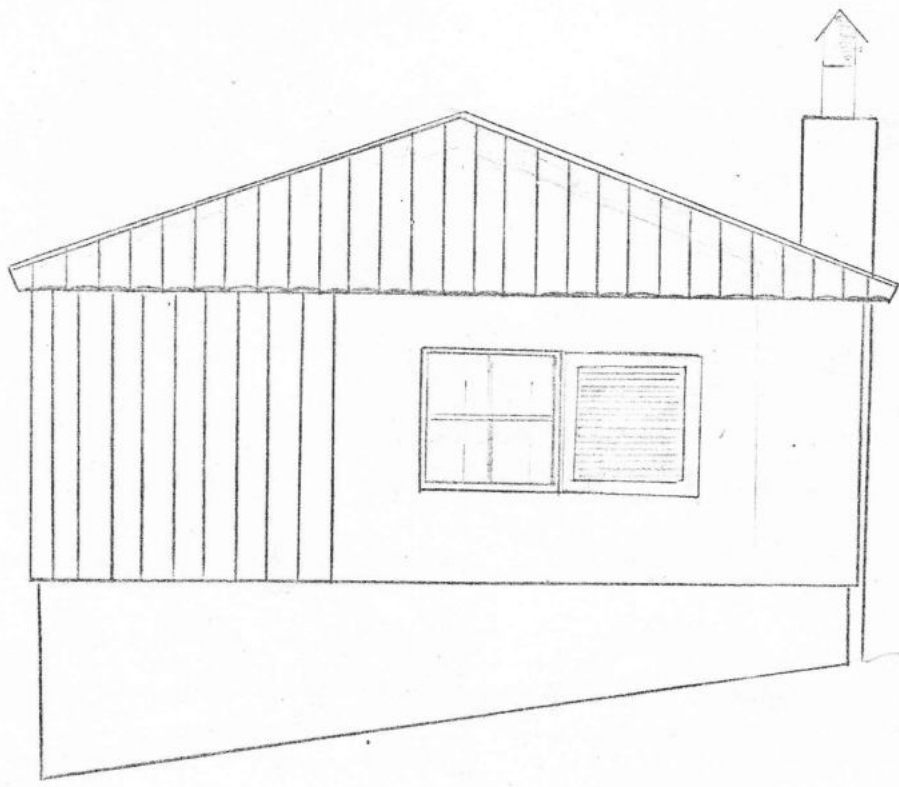
ŘEZ B-B'

M = 1:50



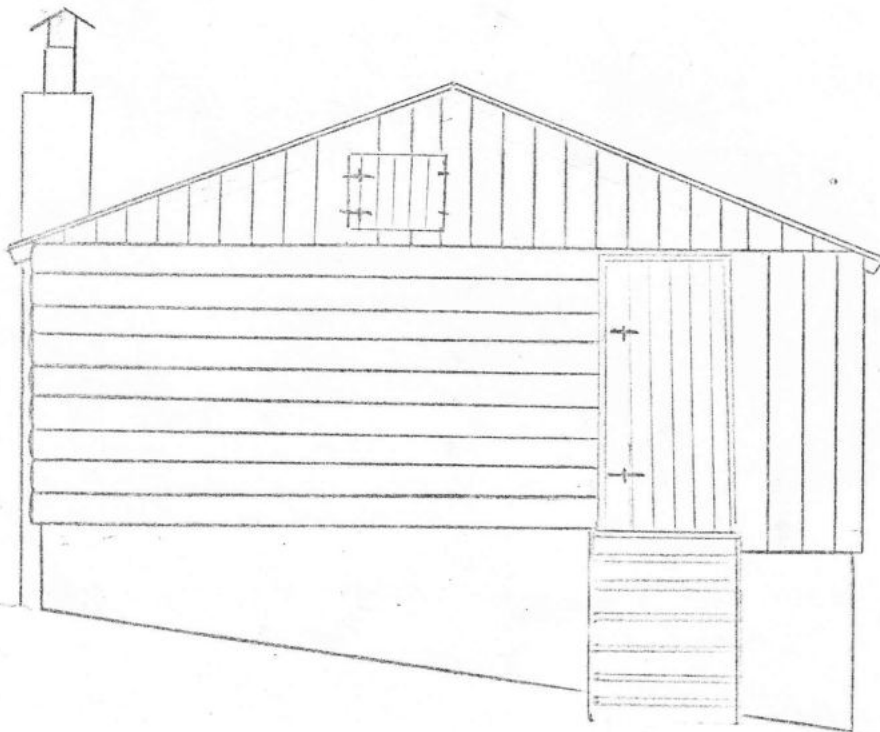
POHLED SEVERNÍ

M = 1:50



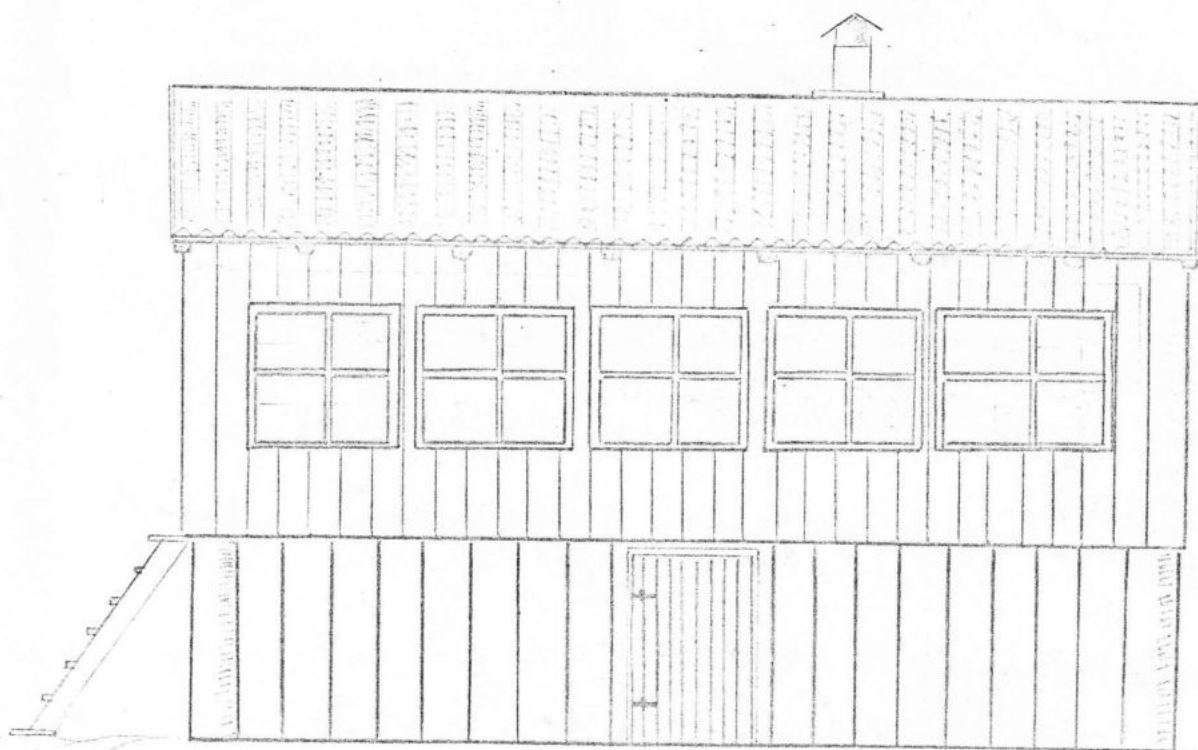
POHLED JIŽNÍ

M = 1:50



POHLED VÝCHODNÍ

M = 1:50



POHLED ZÁPADNÍ

M = 1:50

